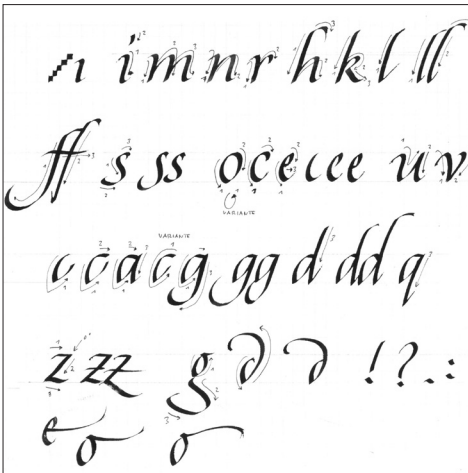
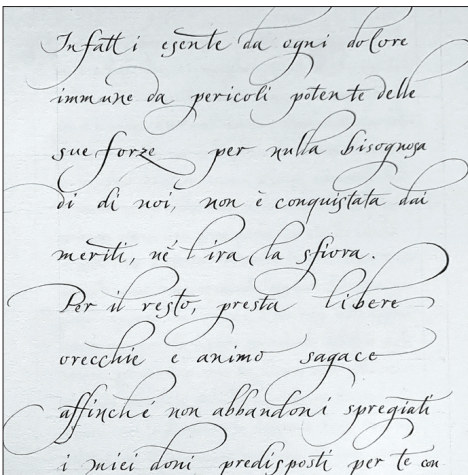


## IL LUNEDÌ CALLIGRAFICO

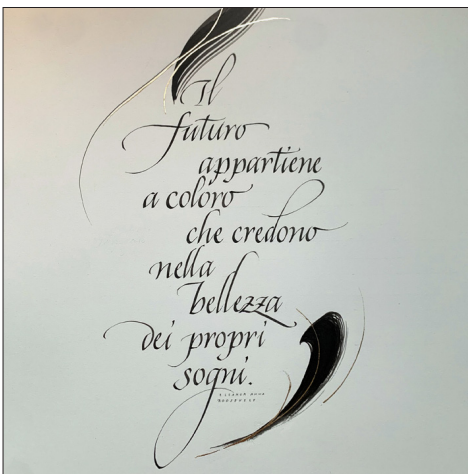
*Il piacere di scrivere a mano, con calma, accogliendo il proprio ritmo e respiro.*



Cancelleresca base



Cancelleresca con variazioni



Cancelleresca e composizione artistica

3 moduli consecutivi di 4 lezioni, orario 19:00 – 21:00 (2 ore)

### Modulo 1: CANCELLERESCA BASE

lu 01.03./ lu 08.03./ lu 15.03./ lu 22.03.2021

### Modulo 2: CANCELLERESCA E VARIAZIONI

lu 12.04./ lu 19.04./ lu 26.04./ lu 03.05.2021

### Modulo 3: CANCELLERESCA E COMPOSIZIONE ARTISTICA

lu 10.05./ lu 17.05./ lu 31.05./ lu 07.06.2021

Recupero: Moduli 1 – 3, lu 14.06.2021

### Costo

1 modulo singolo Chf 160.- / Euro 150.- \*

3 moduli consecutivi Chf 450.- / Euro 430.-\*

\* Materiale escluso

### Descrizione

La scrittura cancelleresca è una scrittura elegante, conosciuta nel mondo anglosassone come Corsivo italiano, sviluppata in Italia e utilizzata a partire dal Quattrocento presso le cancellerie papali. È stata codificata nel 1522 in un breve trattato, a mezzo stampa, *La operina, da imparare di scrivere littera cancellerescha* del vicentino Ludovico degli Arrighi.

I caratteri sono tracciati con un pennino a punta tronca e l'insieme della pagina scritta trasmette tutta la bellezza delle scritture corsive sia classiche che moderne.

La cancelleresca è la base ideale per chi vuole accostarsi alla disciplina calligrafica, studiando un carattere affascinante e storico ed è uno stile che si presta alle più disparate applicazioni.

### Programma

Il corso completo prevede 3 moduli consecutivi di 4 lezioni di 2 ore.

È possibile seguire anche il singolo modulo.

I moduli propongono un po' di teoria e tanta pratica!

- Un'introduzione storica alla scrittura cancelleresca
- Materiali e attrezzature e preparazione del supporto
- Lo studio delle forme fondamentali dei caratteri minuscoli e maiuscoli e la loro cadenza
- Le proporzioni, gli spazi, l'inclinazione e l'organizzazione delle parole dell'alfabeto
- La rigatura e gli spazi
- La copiatura di testi originali dell'epoca
- L'elaborazione di testi brevi personali con un occhio alla composizione artistica

## IL LUNEDÌ CALLIGRAFICO

*Il piacere di scrivere a mano, con calma, accogliendo il proprio ritmo e respiro.*



### A chi è rivolto

Il corso è per tutti, non è necessaria alcuna competenza preliminare.

Tuttavia, si richiede ai principianti di iniziare con il primo modulo.

Il corso è a numero chiuso e accoglie un massimo di 8 persone in presenza.

### Dove

Il corso si tiene in presenza presso l'Atelier di Gabriela.

### Online

Stante il persistere della criticità sanitaria, il corso potrebbe spostarsi sulla piattaforma online.

### Iscrizione

La partecipazione a IL LUNEDÌ CALLIGRAFICO è soggetta alla verifica di disponibilità di posti. È richiesta la compilazione del **Formulario di interesse**, sul sito [www.gabrielahess.ch](http://www.gabrielahess.ch) alla voce "corsi".

Le iscrizioni al Modulo 1 terminano **ve 19.02.2021**

Le iscrizioni al Modulo 2 terminano **ve 19.03.2021**

Le iscrizioni al Modulo 3 terminano **ve 16.04.2021**

Dopo la conferma di disponibilità, l'iscrizione è da confermare versando la tassa del modulo e/o del corso, **entro 5 giorni**, a mezzo bonifico bancario secondo le modalità indicate nella mail personale inviata dall'insegnante.



### Materiali

2 pennini Brause

1 cannuccia

1 inchiostro mallo di noce

1 inchiostro ferrogallico (facoltativo)

1 inchiostro colorato

1 blocco di carta da schizzo/disegno A3, 120 g

8 fogli di carta pregiata formati diversi

Materiale di base: matita HB, gomma,

riga min. 30 cm, squadra, straccetto di cotone